

## Was ist der Unterschied zwischen der E.C.O und der Titanelektrode?

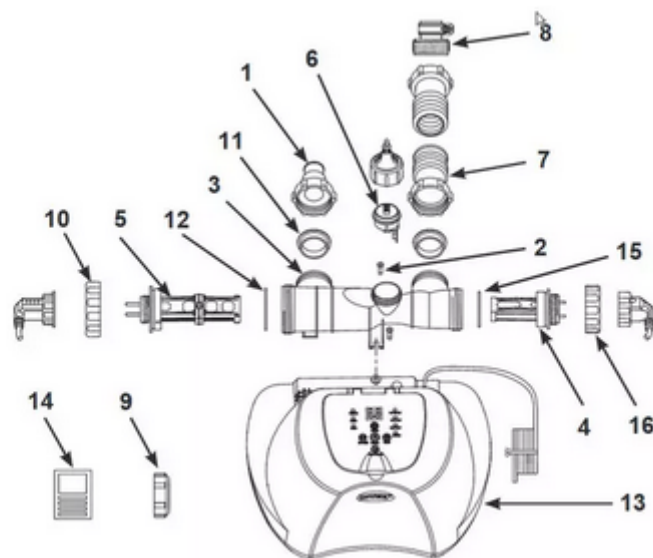
Anika - 2023-11-22 - Comments (0) - 126664 Krystal Clear CG-26664

### So unterscheiden sich die E.C.O und die Titanelektrode:

Die E.C.O und die Titan Elektrode sind grundsätzlich gleich. Sie erfüllen denselben Zweck, Sie produzieren aus dem Salz im Poolwasser Desinfektionsmittel/Chlor. Die beiden unterscheiden sich lediglich optisch. Die E.C.O Elektrode hat eine kleinere Oberfläche als die Titan Elektrode. Beide Elektroden sind Verschleißartikel. Die größere Titanelektrode erzeugt mehr Desinfektionsmittel/Chlor und verschleißt daher schneller als die kleinere E.C.O. Elektrode.

Explosionszeichnung:

!BIO\_ET\_Skizze



Titan Elektrode: längere, primäre Zelle - Position 5



**INTEX**  
**Titan Elektrode für ECO  
8220G/8220  
/6220/6230**

Art. 11904

**139,00 €**  
inkl. MwSt.

Lieferbar

[In den Warenkorb](#) [Händlersuche](#) [♥](#)

Ab € 49,- versandkostenfrei

Rücksendung kostenlos

E.C.O Elektrode: kürzere, sekundäre Zelle - Position 4



**INTEX**  
**E.C.O. Elektrode**

Art. 12875

**41,90 €**  
inkl. MwSt.

Nicht lieferbar

Dieses Produkt ist aktuell nicht verfügbar

[Benachrichtigung](#) [Händlersuche](#) [♥](#)

Ab € 49,- versandkostenfrei

Rücksendung kostenlos

Tags  
Elektroden  
Unterschied