

## Was ist der Unterschied zwischen der E.C.O und der Titanelektrode?

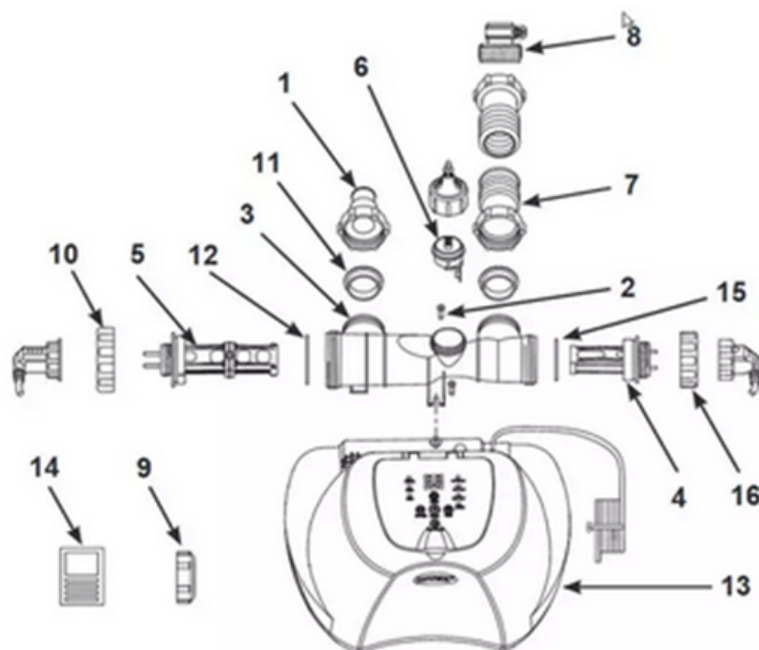
Anika - 2023-11-22 - Comments (0) - 126664 Krystal Clear CG-26664

### Tím se liší E.C.O a titanová elektroda:

E.C.O a titanová elektroda jsou v podstatě stejné. Plní stejný účel, vyrábějí dezinfekční prostředek/chlor ze soli v bazénové vodě. Jediný rozdíl mezi nimi je ve vzhledu. Elektroda E.C.O má menší povrch než titanová elektroda. Obě elektrody jsou spotřební materiál. Větší titanová elektroda produkuje více dezinfekčního prostředku/chloru, a proto se rychleji opotřebovává než menší elektroda E.C.O.. Elektroda: V případě, že je elektrodou pro výrobu oxidu titaničitého, je možné, že se bude jednat o tzv.

Pohled po výbuchu:

t9IO\_ET\_Skizze



Titanové elektrody: delší, primární článěk - poloha 5



INTEX

## Titan Elektrode für ECO 8220G/8220 /6220/6230

Art. 11904

139,00 €

inkl. MwSt.

Lieferbar

In den Warenkorb

Händlersuche



Ab € 49,- versandkostenfrei



Rücksendung kostenlos

Elektrode E.C.O.: kratší, sekundární článek - poloha 4



INTEX

## E.C.O. Elektrode

Art. 10875

41,90 €

inkl. MwSt.

Nicht lieferbar

Dieses Produkt ist aktuell nicht verfügbar

Benachrichtigung

Händlersuche



Ab € 49,- versandkostenfrei



Rücksendung kostenlos

Označení  
Elektroden  
Unterschied