

Proč voda v mé solární sprše neustále kape?

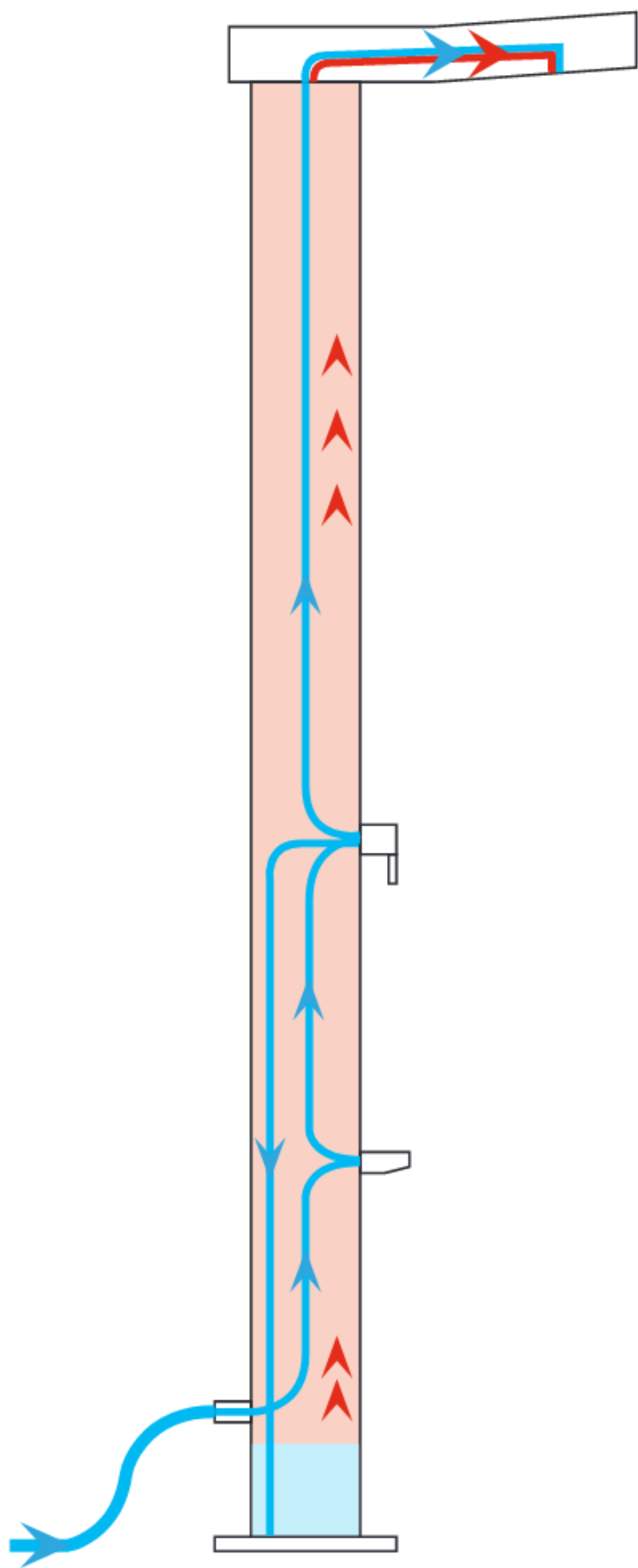
Sevda - 2024-12-02 - Comments (0) - 049015 Solardusche Deluxe Supreme

Nepřestává mi kapat sprcha, co by mohlo být příčinou?

Skutečnost, že solární sprcha kape u sprchové hlavice, je způsobena technickými důvody. Jak se horká voda rozpíná, vzniklý tlak se vypouští přes hlavici sprchy, což způsobuje její kapání. K tomu může docházet i po delší době nebo v případě, že se sprcha během dne ohřeje, aniž by byla předtím použita,

Kapání sprchové hlavice není důvodem k reklamaci.

Skutečnost, že sprcha teče i po uzavření kohoutku, není závadou! Je to způsobeno technickými důvody! Dotyčná solární sprcha není uzavřený systém. V případě potřeby teplé vody se studená voda napouští otevřením kohoutku ve spodní části zásobníku a teplá voda již ohřátá v horní části se vytlačí ze zásobníku. Celé tělo sprchy je naplněno vodou a funguje podobně jako elektrický bojler. Případný tlak způsobený ohřevem v nádrži tak může unikat přes sprchovou hlavici.



Označení

049015

das wasser tropft andauernd

Solardusche

solardusche deluxe supreme

Warum tropft das Wasser bei meiner Solardusche andauernd?